

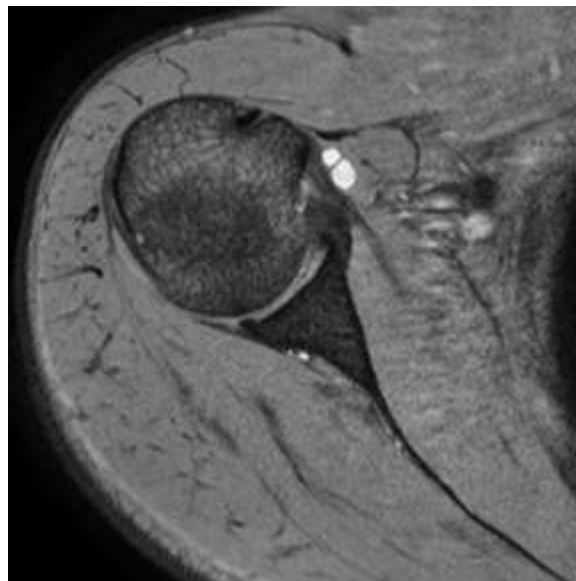
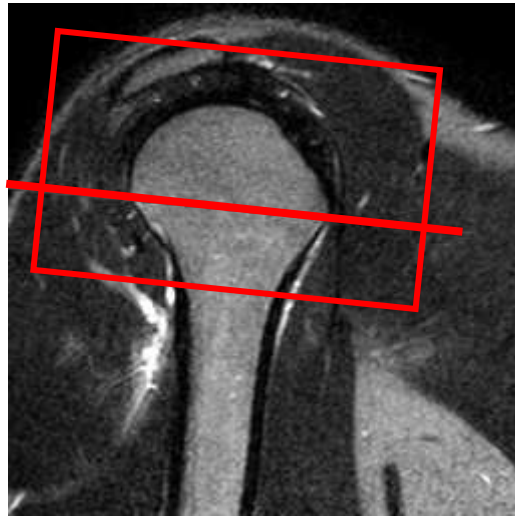
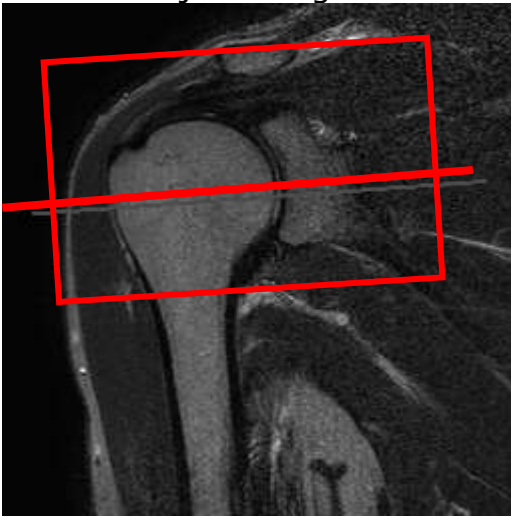
# Planos de corte TC – RM Musculoesquelético.

(Cada plano se construye en base a los otros dos planos).

## HOMBRO

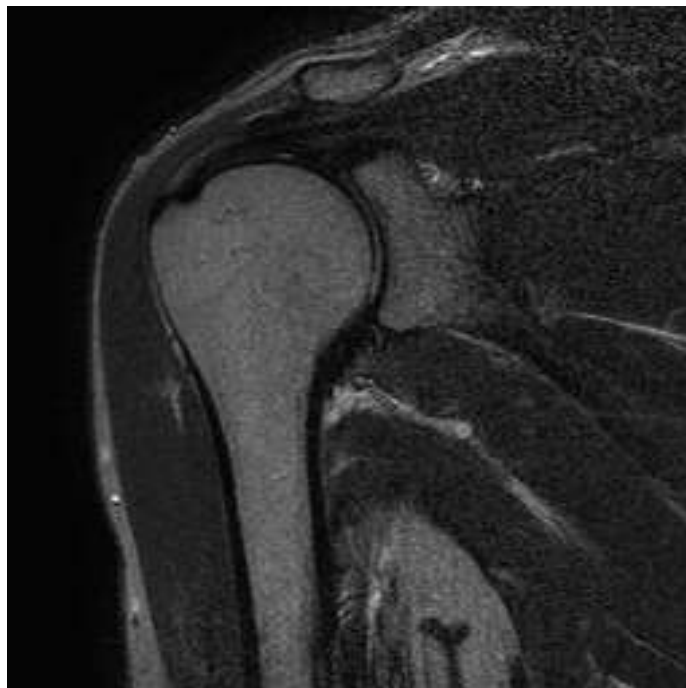
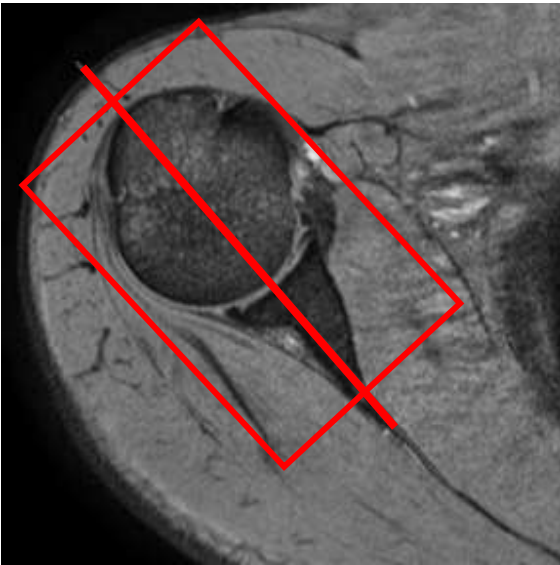
### AXIAL

Perpendicular a la superficie articular gleno humeral (aprox. en la dirección del supraespinoso) y perpendicular al eje largo del húmero. Incluir desde la art. AC hasta debajo de la glenoides



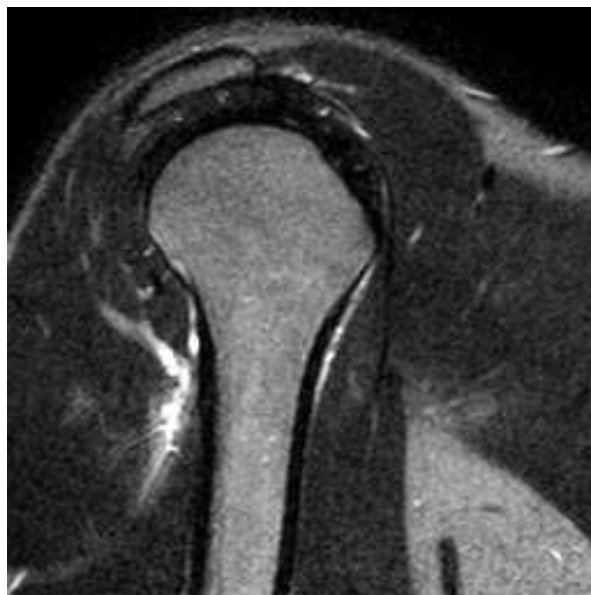
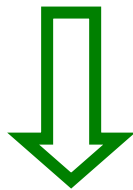
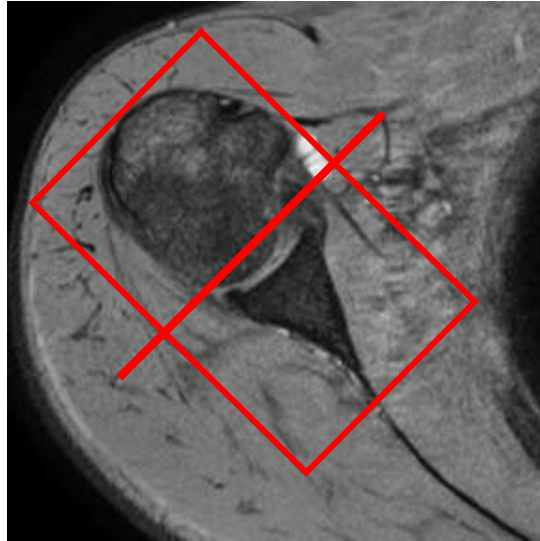
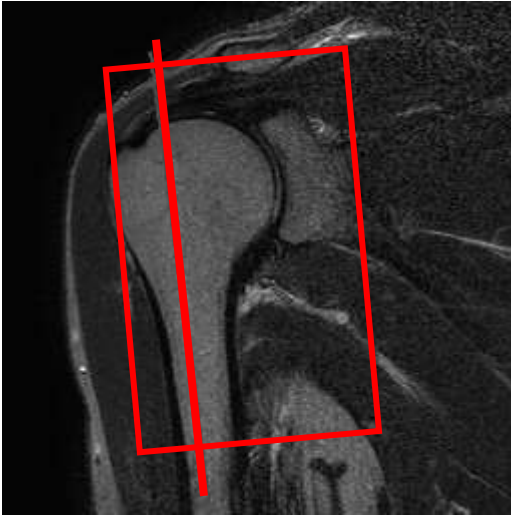
## CORONAL

Paralelo al eje largo del húmero y perpendicular a la superficie articular glenohumeral en el axial, en la dirección del tendón central del supraespinoso.



## SAGITAL

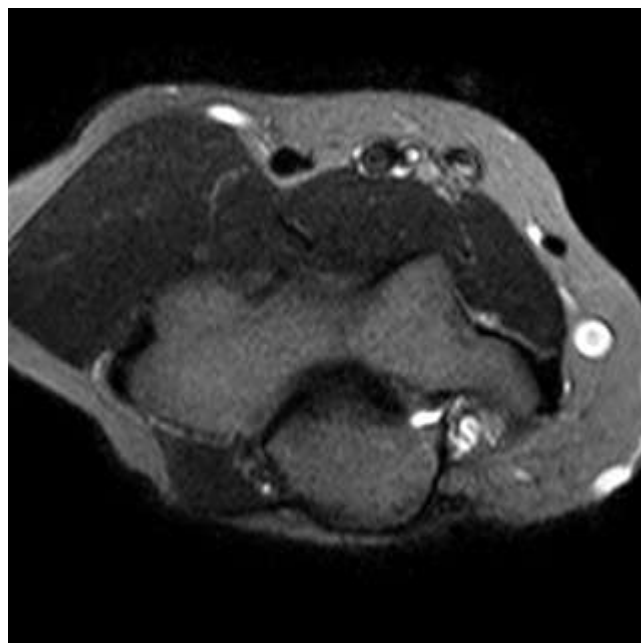
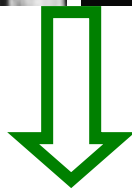
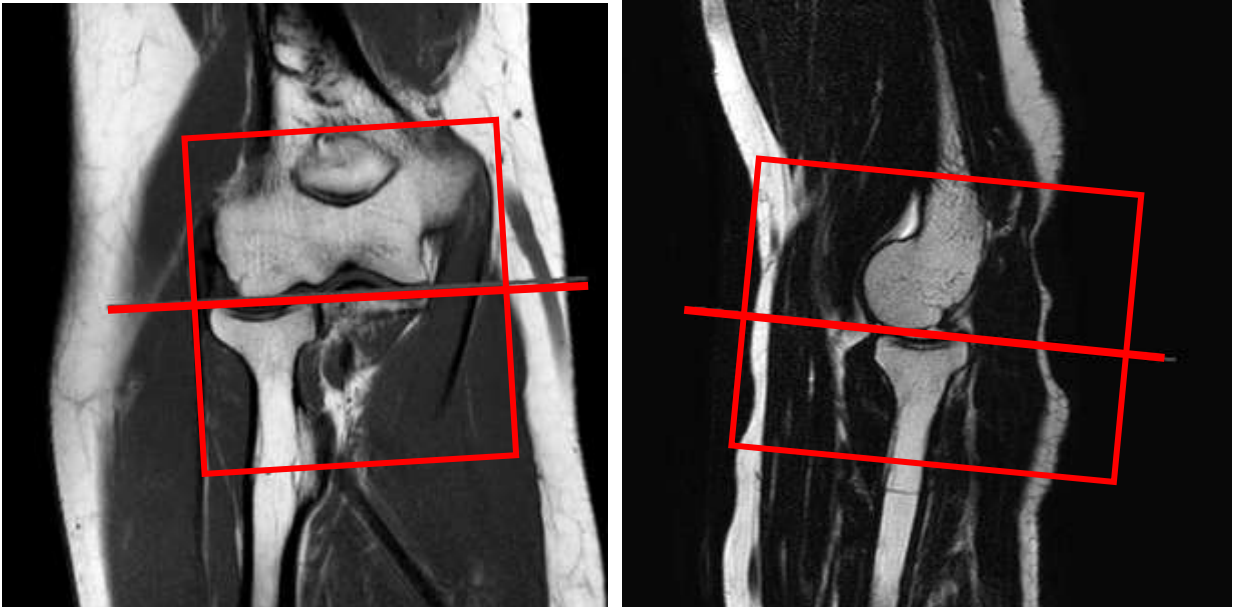
Paralelo a la superficie articular glenohumeral en el axial y en el coronal, aproximadamente perpendicular al eje del supraespinoso.



# CODO

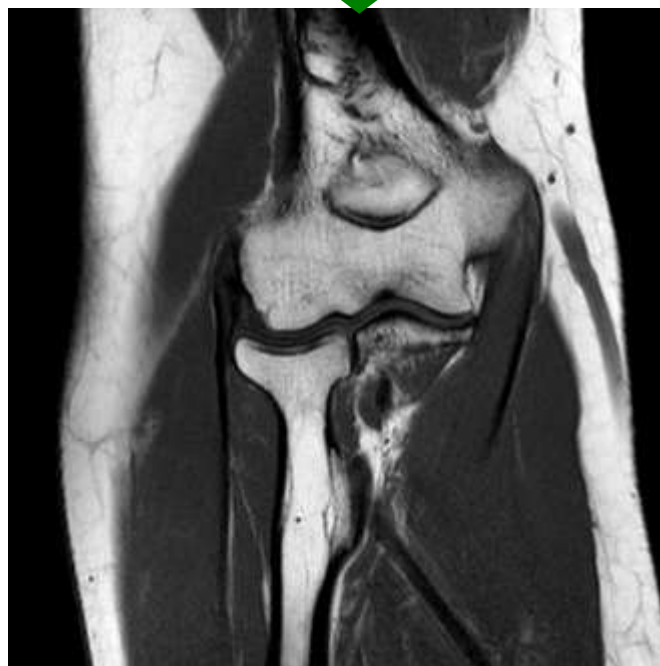
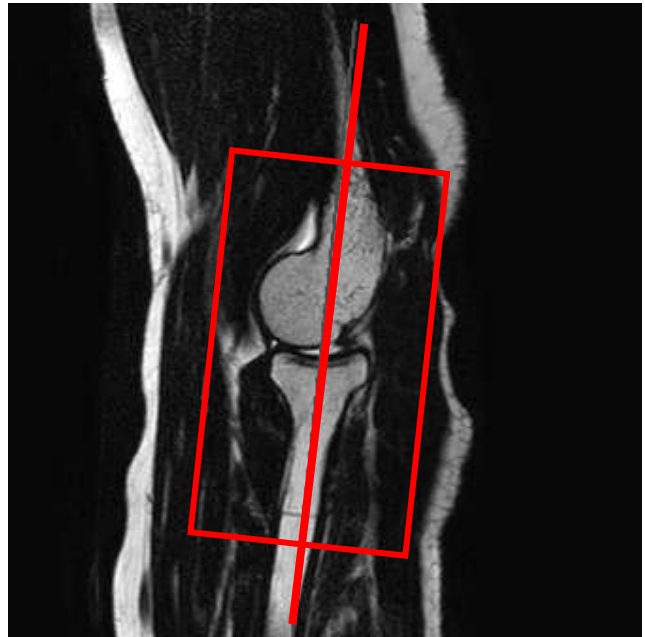
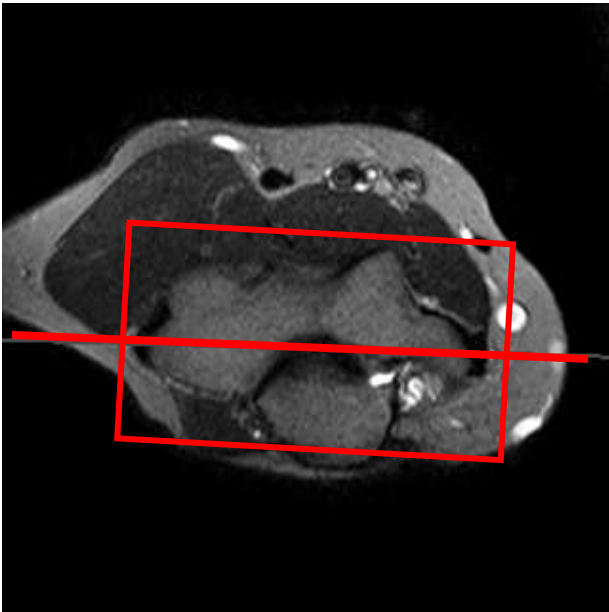
## AXIAL

Paralelo a la superficie articular. En el plano coronal, perpendicular al eje largo del humero y en el sagital al eje largo del radio.



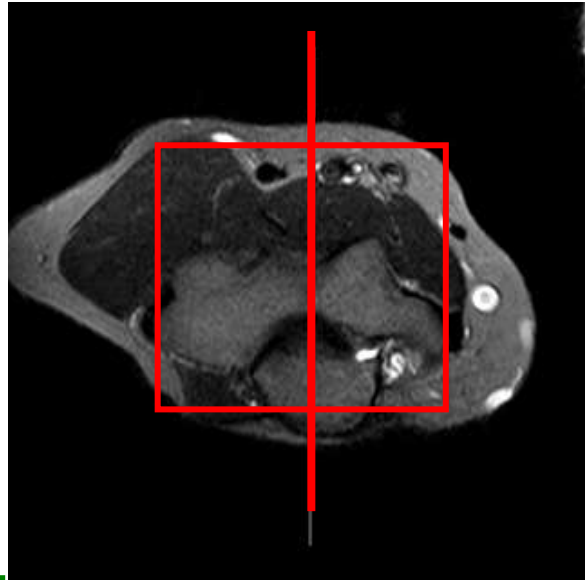
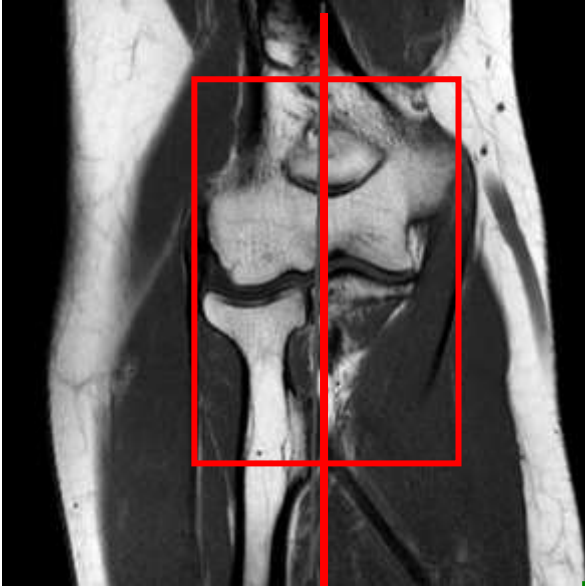
## CORONAL

Una línea que une ambos cóndilos humerales, en el plano sagital, aprox. paralela al eje largo del radio.



## SAGITAL

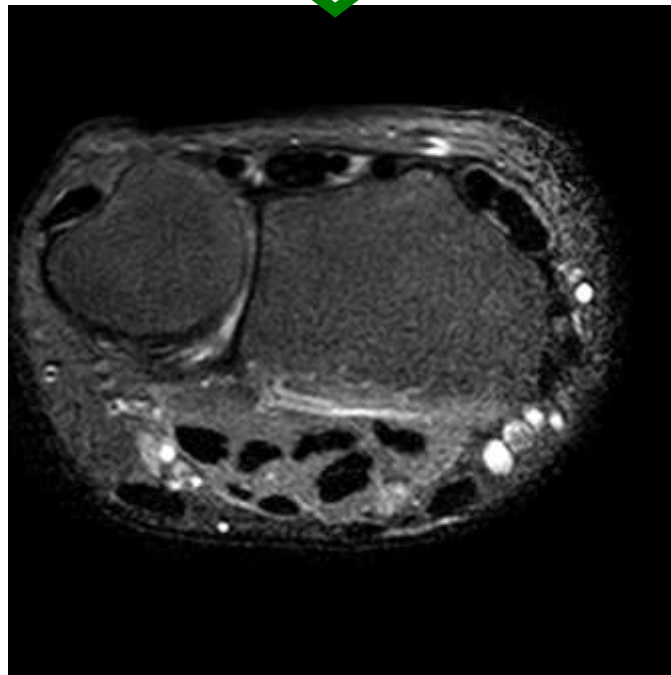
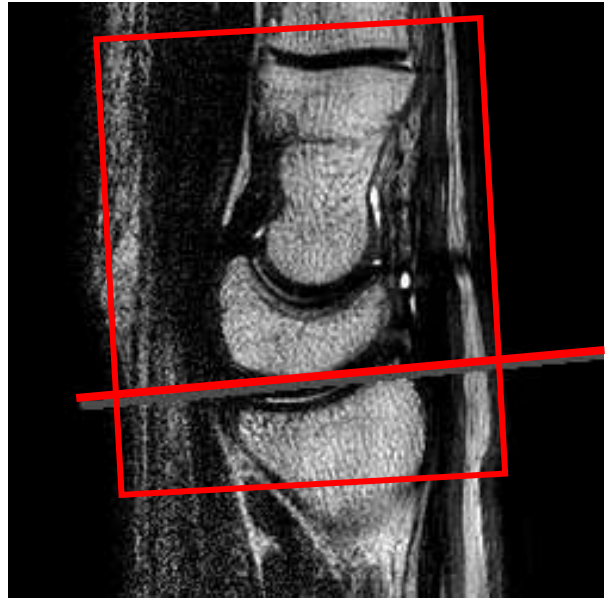
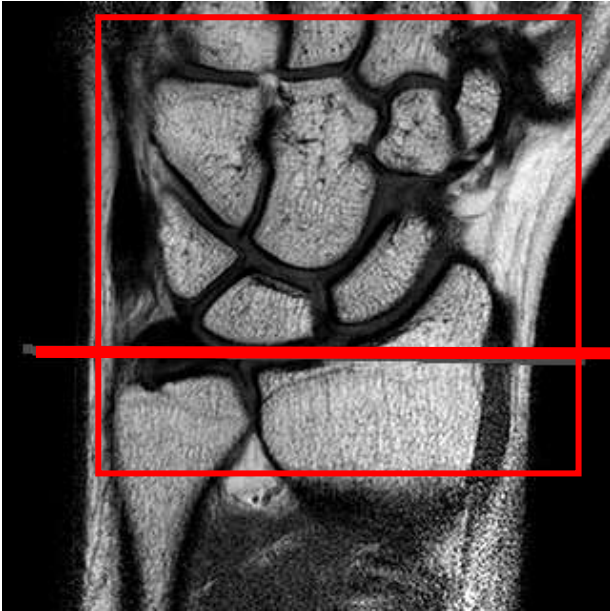
Perpendicular a una línea que une ambos cóndilos humerales y paralela al eje largo del radio en coronal.



# MUÑECA

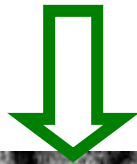
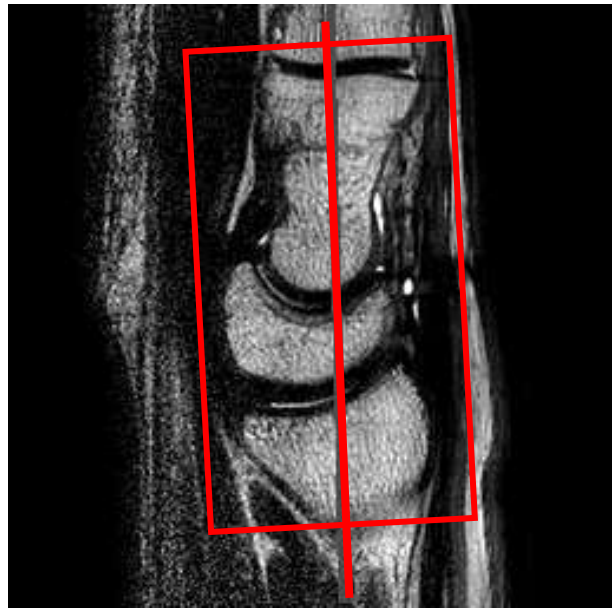
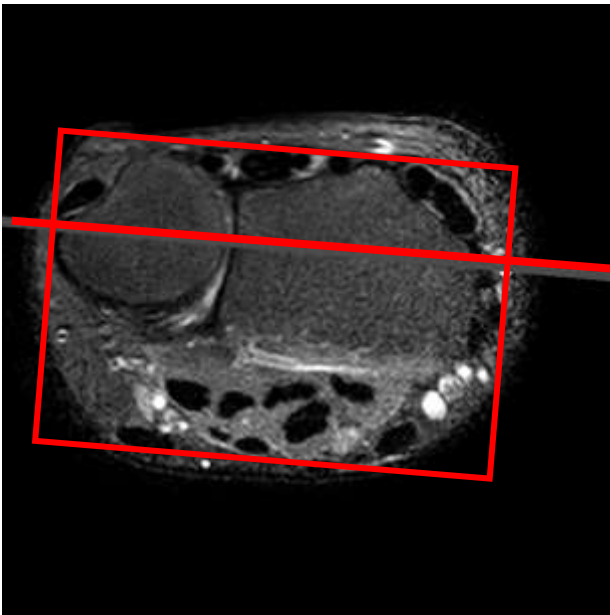
## AXIAL

Siguiendo la superficie articular radio-cúbito-carpiana.



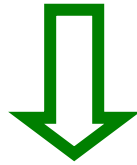
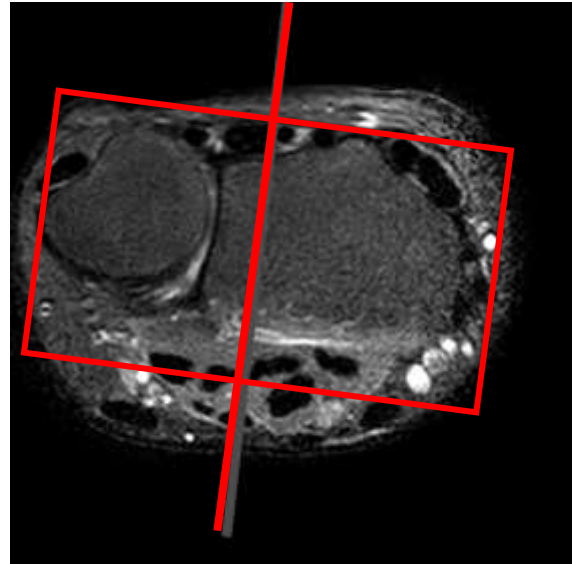
## CORONAL

En un corte a nivel de la articulación radio-cubital, debe ser perpendicular a esta articulación. En un sagital, siguiendo el eje hueso grande-semilunar.



## SAGITAL

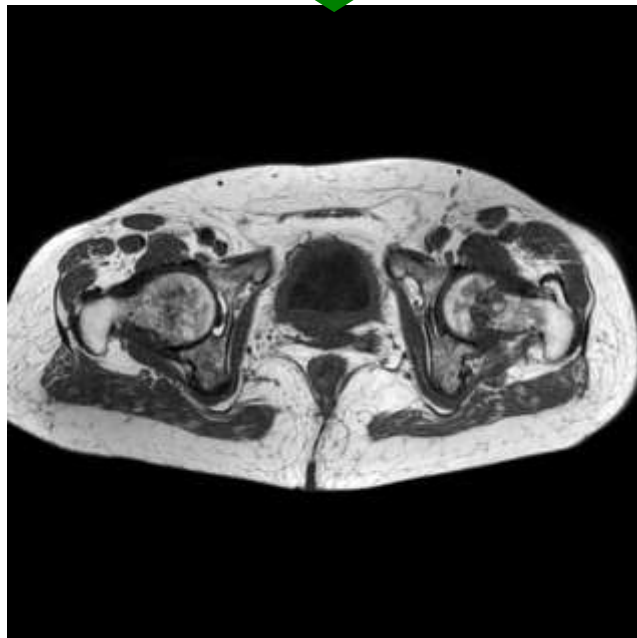
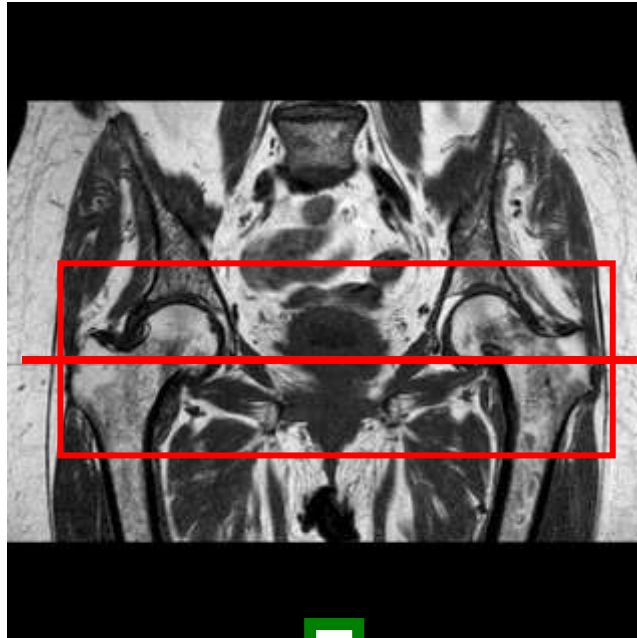
Paralelo a la superficie articular radio-cubital en un axial y aproximadamente siguiendo el eje hueso grande-semilunar en el coronal.



# CADERA

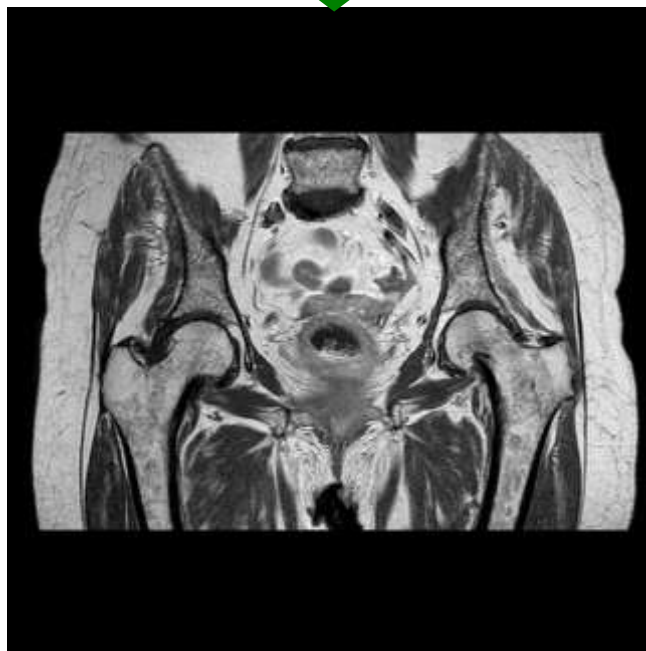
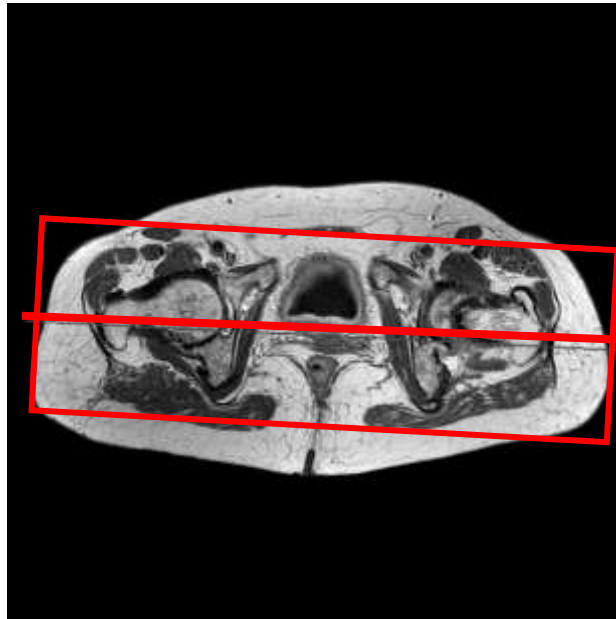
## AXIAL

A partir de un coronal, por una línea que une ambos trocánteres mayores, o bien uniendo en reborde superior de las cabezas femorales.

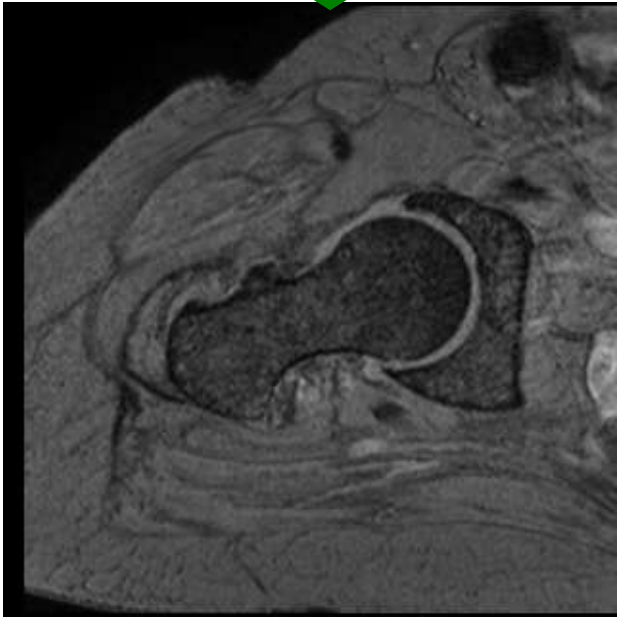
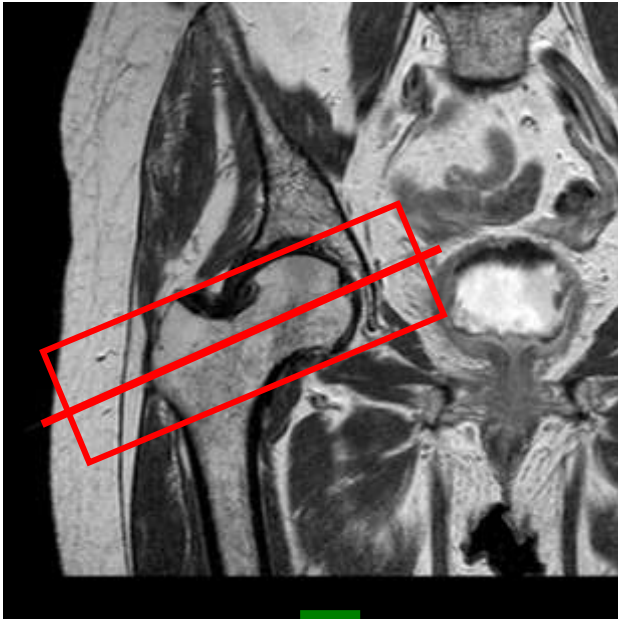


## CORONAL

A partir del axial, uniendo ambos trocánteres mayores.



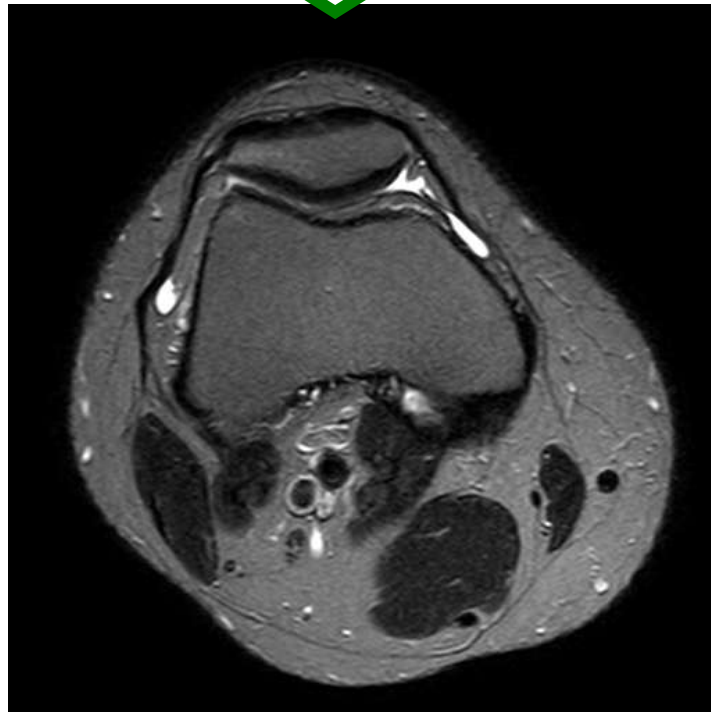
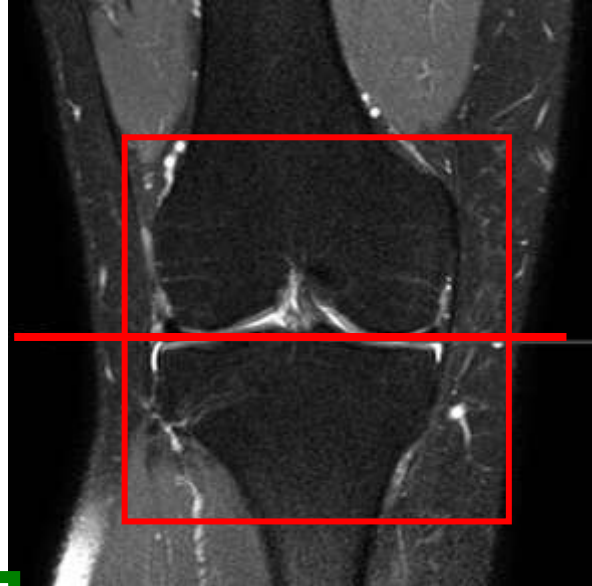
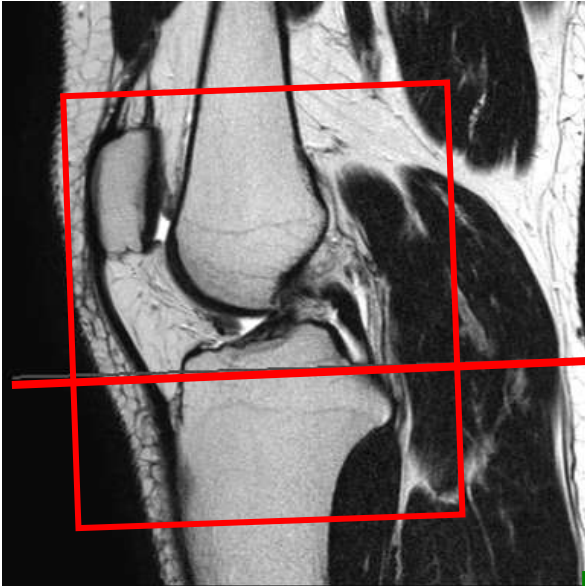
**AXIAL OBLICUO (Para medición de ángulo alfa en FAI)**



# RODILLA

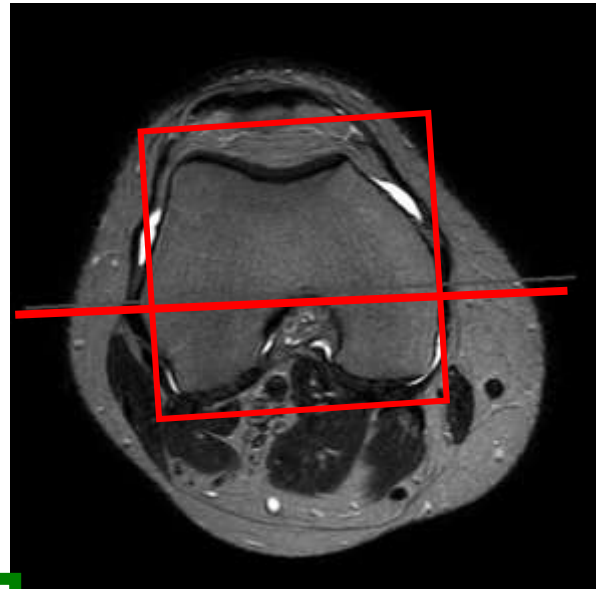
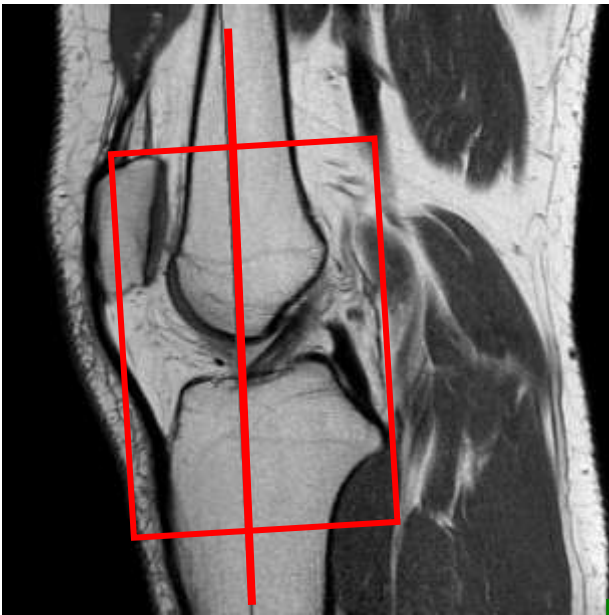
## AXIAL

Paralelo a la superficie articular femoro tibial.



## CORONAL

Pasa por una línea que une ambos cóndilos femorales en una dirección aproximadamente paralela al eje tibia-femur.



## SAGITAL

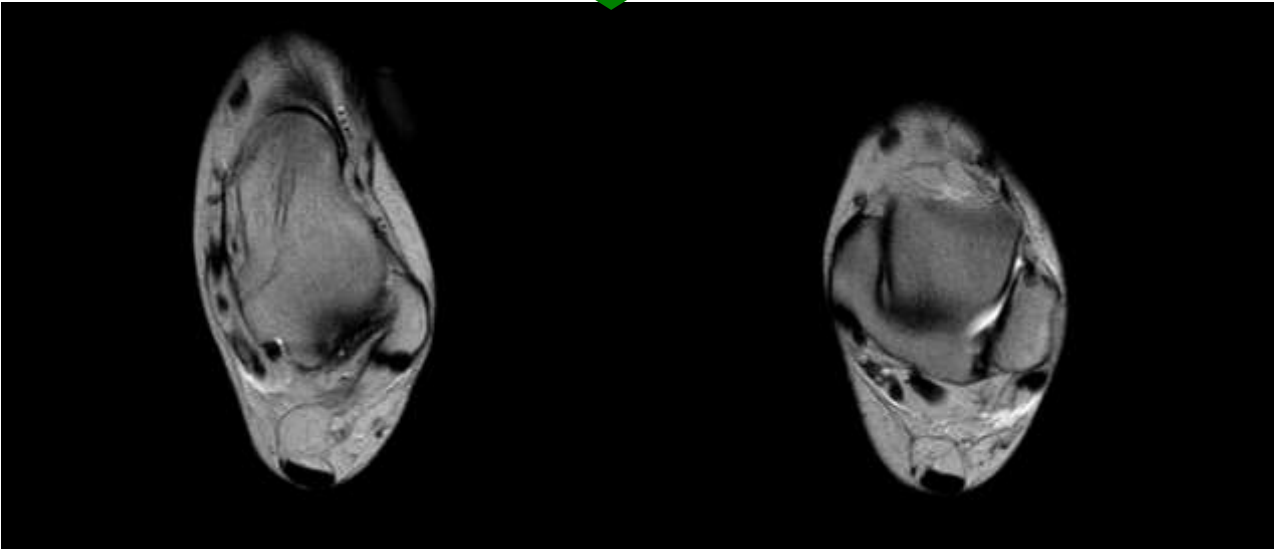
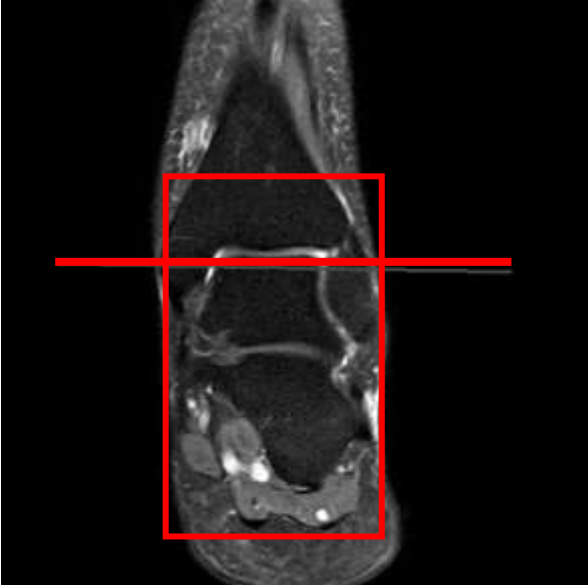
Siguiendo el eje tibia-fémur en el coronal y en la dirección de los cóndilos femorales en el axial.



# TOBILLO

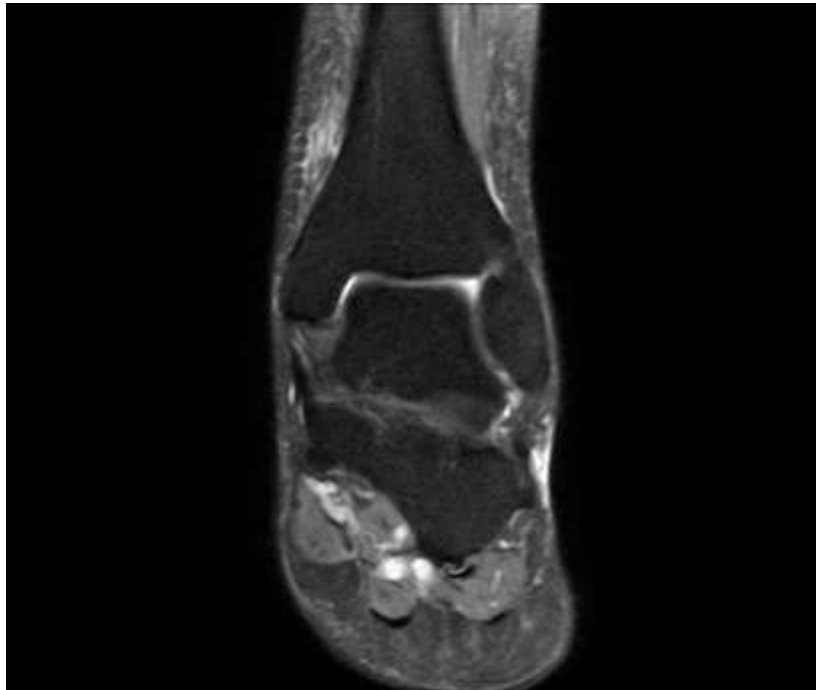
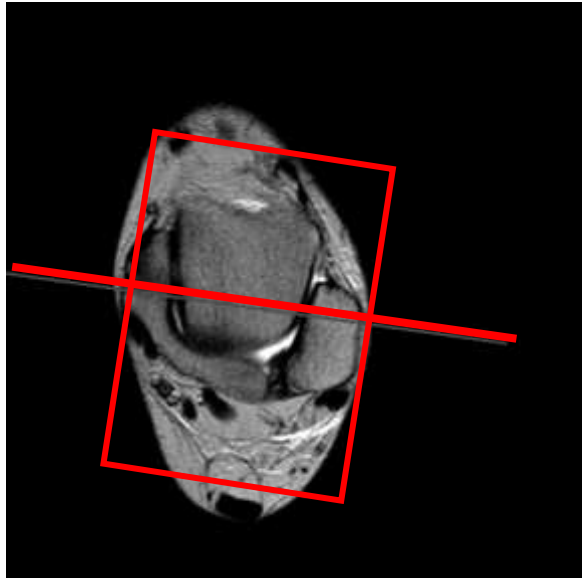
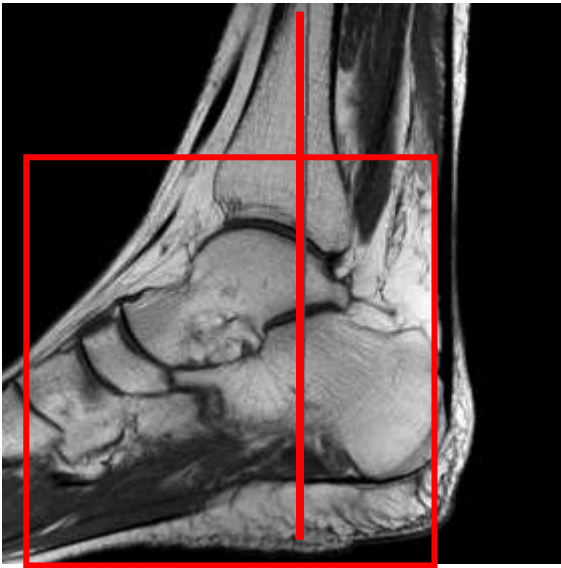
## AXIAL

En la orientación el peroneo astragalino anterior. Siguiendo la superficie articular.



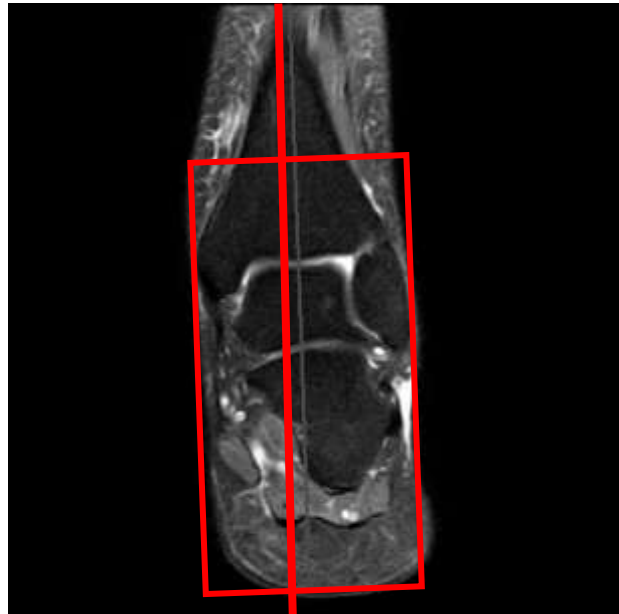
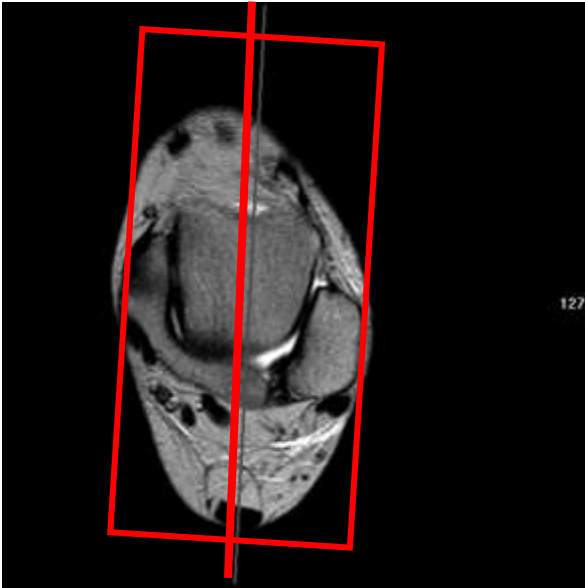
# CORONAL

Siguiendo la línea bimalleolar.



# SAGITAL

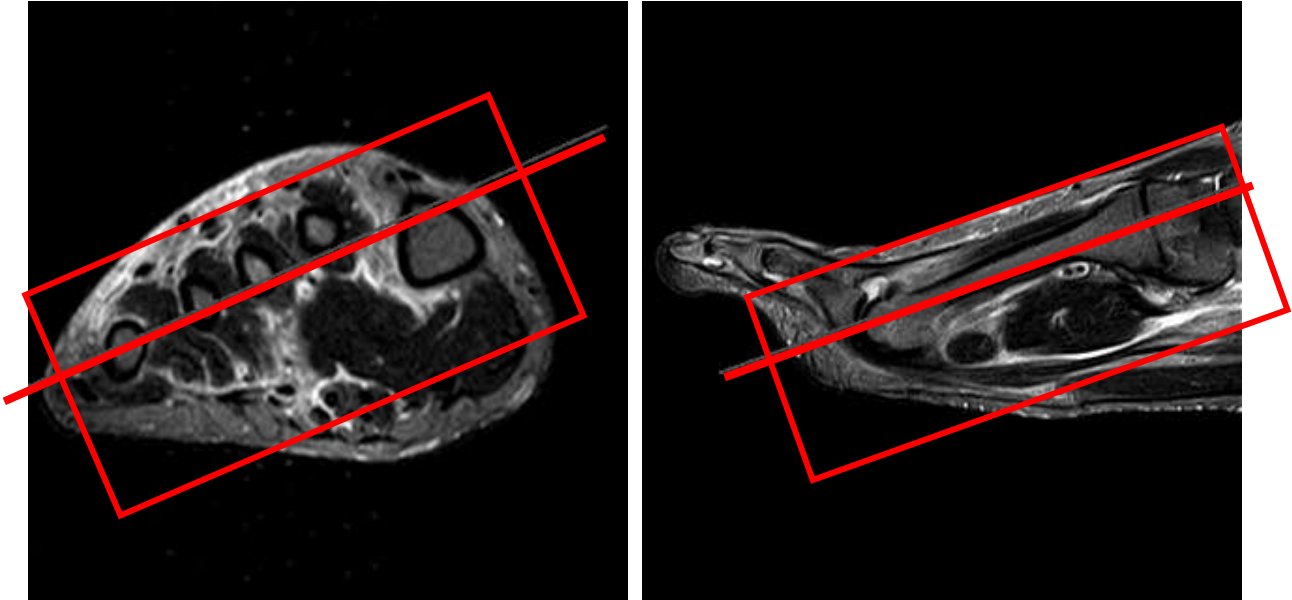
Perpendicular a la línea bimaleolar.



# ANTEPIE

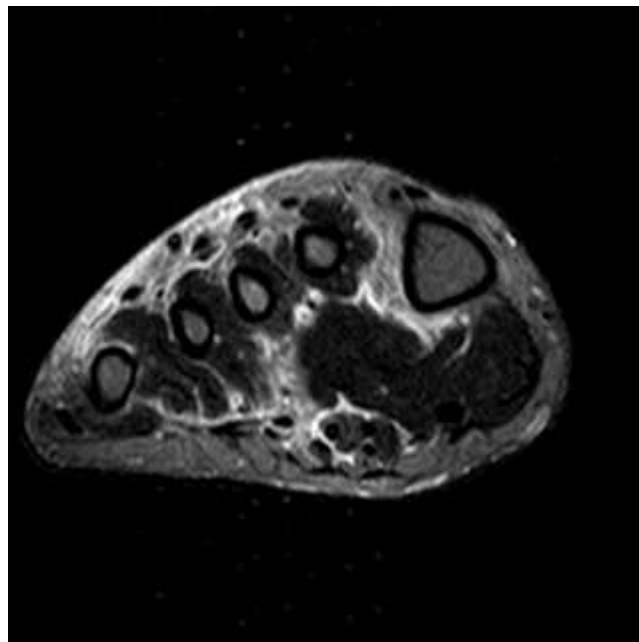
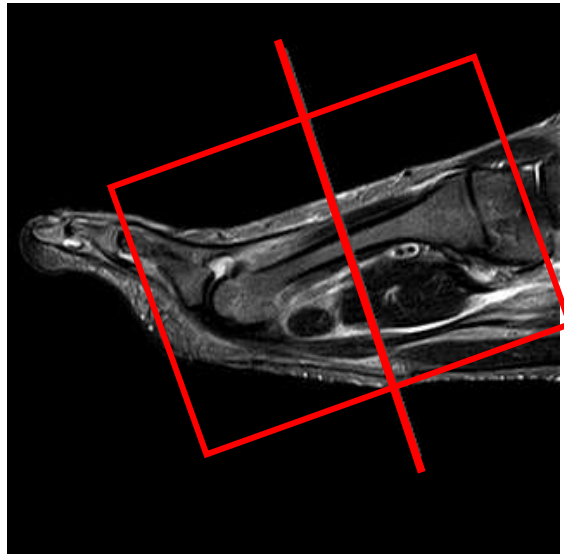
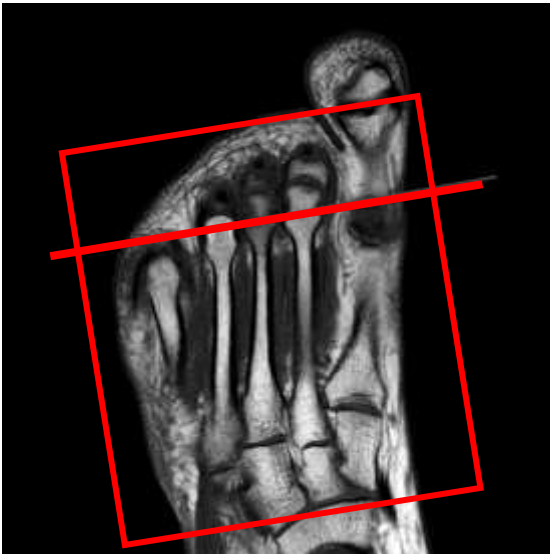
## AXIAL

Siguiendo el eje sagital de los MTT y paralelo al eje coronal de los mismos.



## CORONAL

Perpendicular al plano sagital de los MTT y siguiendo un plano que une las cabezas de los MTT en el axial.



**SAGITAL**

